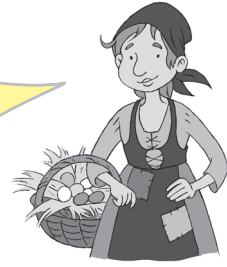


→ Comment les campagnes entrent-elles dans l'âge industriel ?  
Quelles en sont les conséquences ?

Quand le pays entre dans l'âge industriel au XIX<sup>e</sup> siècle, l'agriculture occupe encore la grande majorité des Français et des Françaises. Les progrès techniques se développent et améliorent les outils des paysans et leurs récoltes.



Je découvre comment les campagnes se transforment.



**1.** Observe ces deux documents. Quelle activité agricole est présentée ici ? Coche la bonne réponse. Tu peux t'aider du petit dico.

- Le labourage  
 Le battage des grains  
 La moisson

**2.** Quelle source d'énergie est utilisée dans chacun des documents ?

• la force musculaire

• la vapeur



**3.** Quels avantages apporte la mécanisation ?

Coche les bonnes réponses.

- La vitesse de travail est plus importante.  
 La machine travaille toute seule.  
 Le travail des paysans est moins fatiguant.  
 Le rendement est meilleur.



## Je comprends ce qu'est l'exode rural.

### Doc. 2 Départ vers les villes.

L'outillage, qui a progressé, demande moins de bras. Les transformations de l'agriculture poussent à l'exode. Pour l'ensemble de ces migrants, l'accroissement des moyens de transport, en particulier le chemin de fer, a facilité leur départ.

D'après M. Vigreux, *Paysans et notables du Morvan au XIX<sup>e</sup> siècle*, Château-Chinon, 1987.

#### 4. Pourquoi les paysans quittent-ils leur campagne ?

Parce les nouvelles machines agricoles demandent moins de main d'oeuvre. Le train a permis cet exode.

#### 5. Quelle invention facilite leur départ ?

Le train à vapeur.

#### 6. Où s'en va la jeune fille d'après le titre du tableau (doc. 3) ?

Elle part pour la ville.

#### 7. Qu'est-ce qu'un adieu ? Pense-t-elle revenir ?

Un adieu signifie qu'on ne se reverra qu'au "ciel", donc elle pense ne jamais revenir.



Gare de Saint-Pol-de-Léon, XIX<sup>e</sup> siècle.



Doc. 3

#### Les familles se séparent.

D.-F. Laugée, *Le départ pour la ville, l'adieu*, 1893.  
Musée Antoine Lécuyer, Saint-Quentin (Aisne).

### JE RETIENS

Place ces mots dans le schéma ci-dessous : villes, mécanisation, exode rural, main d'oeuvre.

La ..**mécanisation**.... agricole entraîne une baisse du besoin de ..**main d'oeuvre**.... dans les campagnes.

Ce qui provoque un **exode**....  
...**rural**.....

vers les ...**villes**.

### Mon petit dico

**Battage** : action de secouer les épis pour en extraire le grain.

**Exode rural** : départ définitif des paysans vers les villes.

**Rendement** : gain, productivité, rentabilité.