

# La Maestà de Sienne

- Domaine -



- Peinture -

## DESCRIPTION DE L'ŒUVRE

**Vocabulaire:** retable, maestà

La Maestà est une peinture religieuse de Duccio di Buoninsegna, réalisée au début du XIV<sup>e</sup> siècle et conservée au Museo dell'Opera Metropolitana del Duomo (Sienne).

Il s'agit d'une œuvre aux dimensions insolites, à peine moins de cinq mètres de haut sur autant de large dans son entier, peinte au recto et au verso car portée lors des processions. Destinée au maître-autel de la cathédrale de Sienne, elle peut être tenue pour le plus important des retables de l'art italien. Elle est visible au Museo dell'Opera Metropolitana del Duomo, près de la cathédrale

CARTEL DE L'ŒUVRE	
Artiste	Duccio di Buoninsegna
Dates	1308-1311
Courant artistique	Peinture religieuse
Technique	
Dimensions	214 × 412 cm
Genre	Partie centrale du retable
Lieu de conservation	Museo dell'Opera Metropolitana del Duomo, Sienne (Italie)

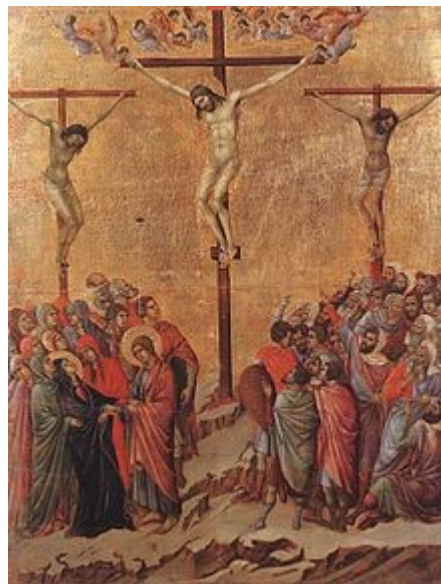
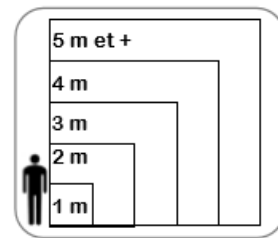


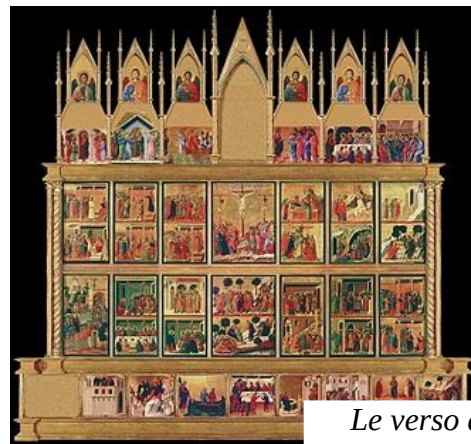
Illustration 1: Panneau central du verso : La Crucifixion.



Mon appréciation:

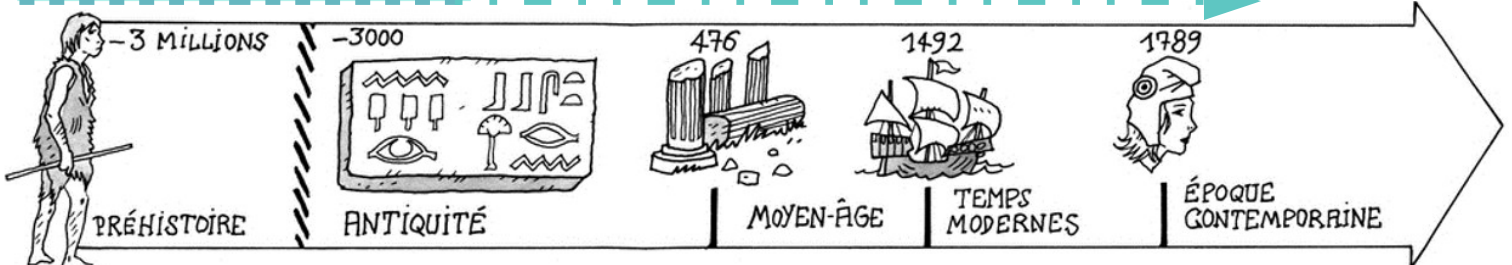


Le recto du retable



Le verso du retable

## Repère chronologique



## POUR ALLER PLUS LOIN

### La commande de l'œuvre

Destinée au maître-autel du Dôme de Sienne, elle a été commandée à Duccio le 9 octobre 1308. Le peintre conclut un accord avec le maître d'œuvre du Dôme pour peindre un tableau destiné à être placé sur le maître-autel de la cathédrale, selon un mode de paiement particulier : on le rétribuerait pour son travail, tandis que l'ensemble des matériaux serait à la charge du maître d'œuvre ; en outre, il toucherait, en tant que salarié et non pour la valeur de l'œuvre, un salaire de seize sols de deniers siennois par journée de travail. Duccio devait s'engager à ne pas faire, ni accepter d'autres travaux avant d'avoir achevé son œuvre. [John Pope-Hennessy](#) pense que l'accord du 9 octobre 1308, n'est pas un acte de commande proprement dit, et que Duccio, à l'époque, avait déjà entrepris de travailler à la Maestà, car trois ans semblent un délai bien court pour réaliser une œuvre de cette envergure. En effet, dès le 9 juin 1311<sup>2</sup>, le grand retable est apporté en la cathédrale au cours d'une fête à laquelle prend part l'ensemble de la population.

### La signification du terme Maestà

La signification de ce mot nous est donnée par [Cennino Cennini](#) dans son *Traité sur la peinture* : pour lui, est dite « en majesté » une figure vue de front. À partir du IV<sup>e</sup> siècle, on représentait ainsi le Christ, mais au XIII<sup>e</sup> siècle, avec l'intensification du culte marial, c'est la Vierge qui est représentée « en majesté », et qui devient la « Majesté » par antonomase.

**La signification du terme retable :** Le **retable** (du latin *retro tabula altaris* : en arrière de [d'autel](#)) est une construction verticale qui porte des décors sculptés et/ou peints en arrière de la table d'[autel](#) d'un édifice religieux (église, chapelle)

### Coloriages

